

縮小専用の使い方

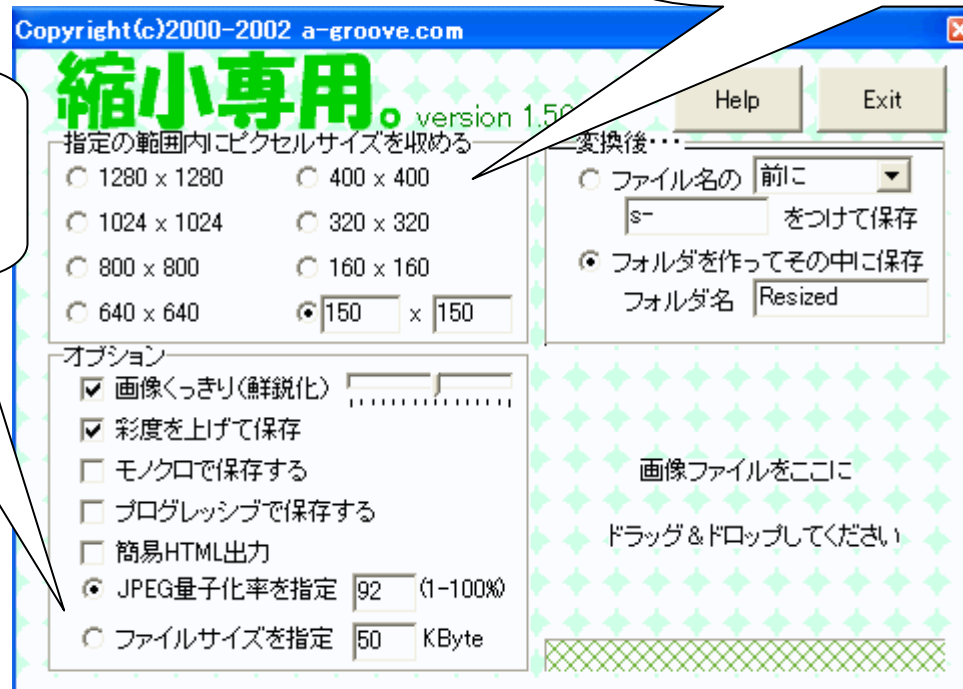
- ① **縮小専用**をインストールしたらデスクトップのアイコンをダブルクリックして縮小専用を立ち上げます。



- ② 立ち上げた後は下記のように操作してください。

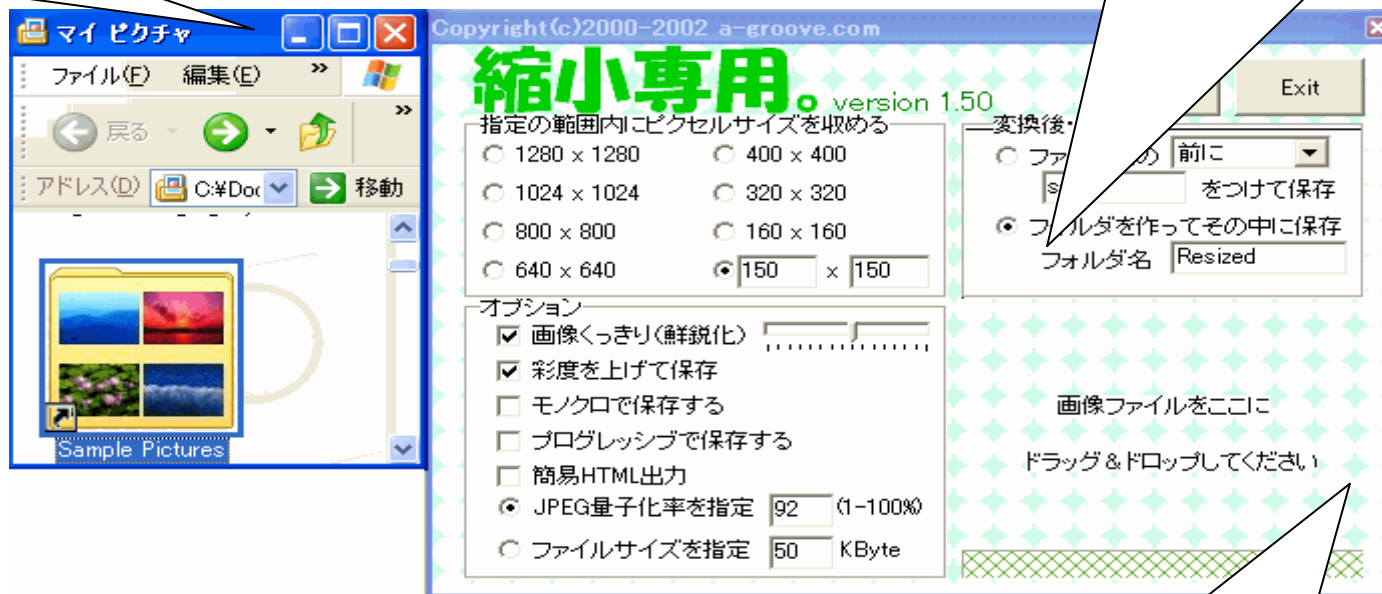
①ここで**画像のサイズ**を設定します。
ただし**大きくすると画質が荒れます**のであくまでも**画像を小さくするとき**にお使いください。

②ここで**画像の設定**を
します。
【**ファイルサイズ**】を
地策設定すると容量が
軽くなります。



③ 操作方法2

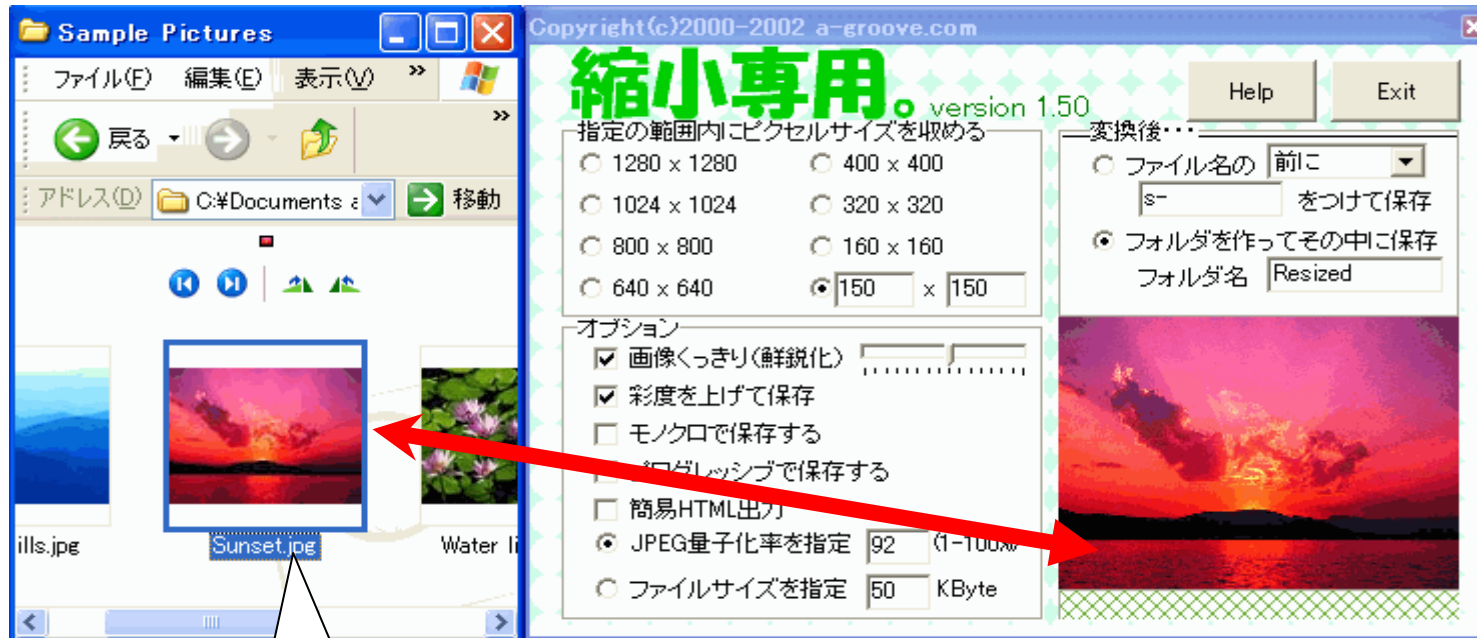
③小さくしたい画像をマイピクチャなどに保存し保存先のフォルダを開き小さくしたい画像を選択します。



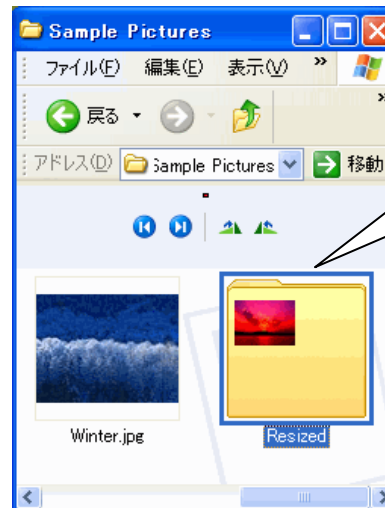
⑤この【フォルダ名】という部分が【Resized】となっています。ドラッグ&ドロップしたら【Resized】というフォルダが出来その中に画像が出来ていますので確認して下さい。

④縮小する画像が決まったら画像をドラッグ&ドロップして下さい。

④ 操作方法3



⑥ ④で説明したドラッグ&ドロップは縮小したい写真を左クリックを押さずにして矢印のように引っ張り【画像をここに・・・】と言うところで放せばOKです。



⑦ドラッグ&ドロップした後はこの様にフォルダが出来ます。

以上が操作方法になります。